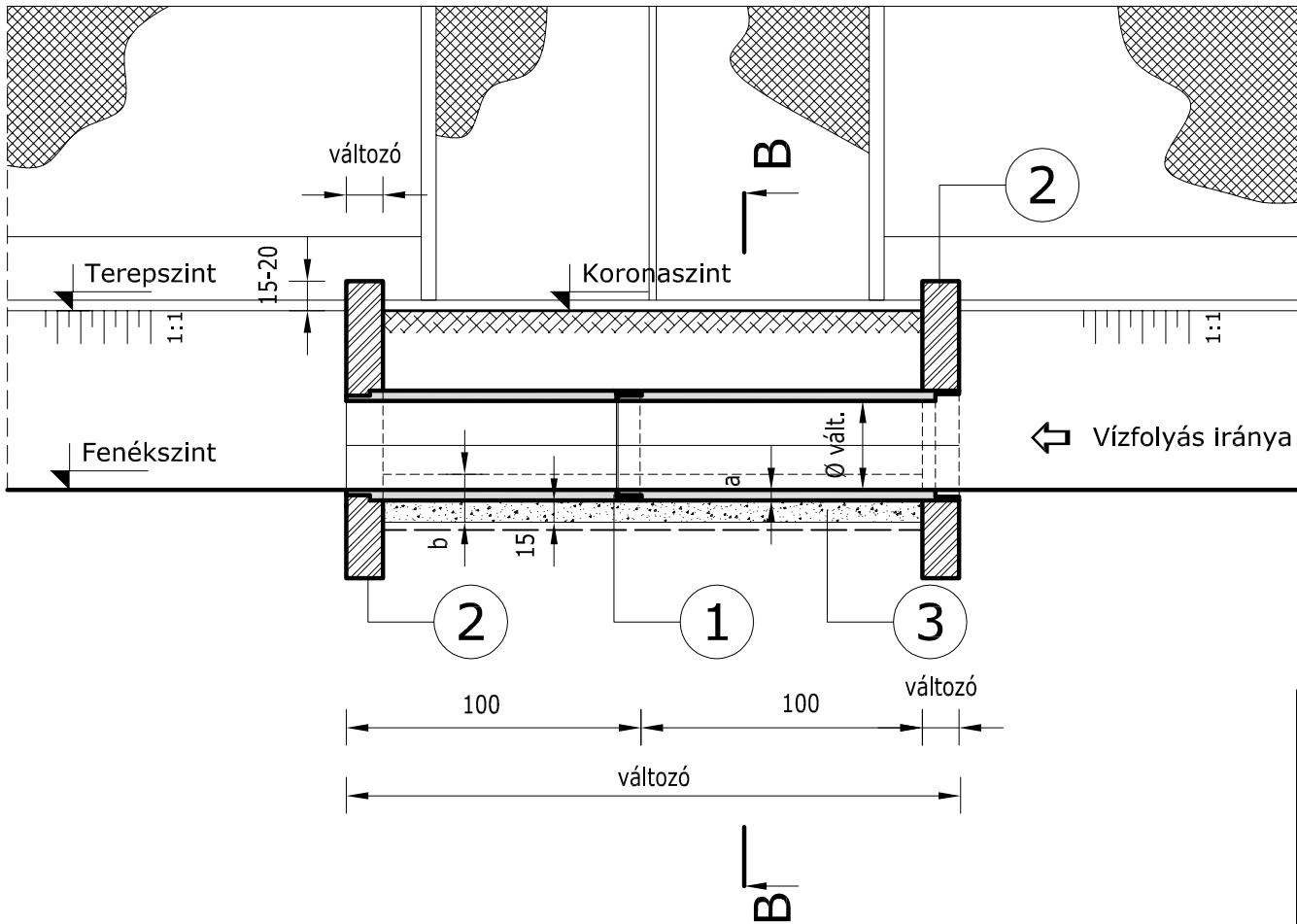
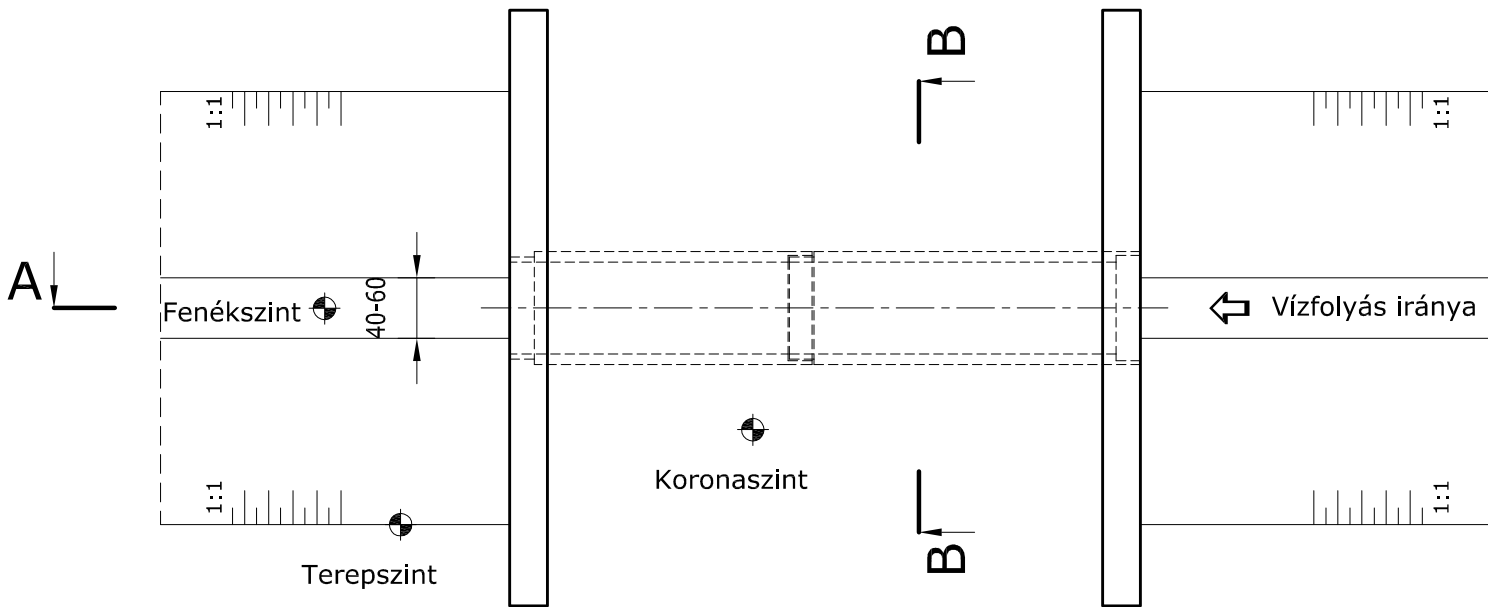


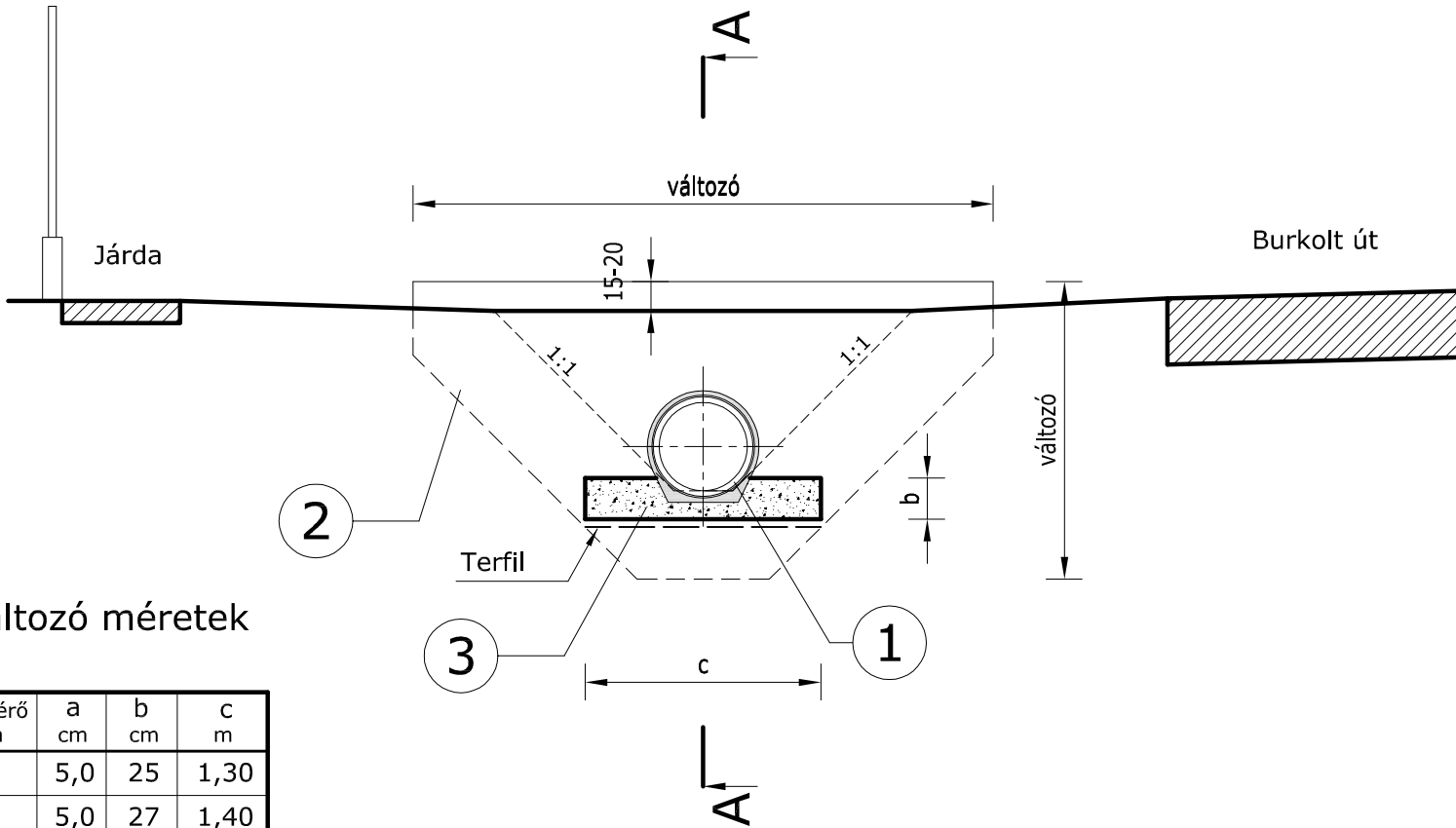
A - A METSZET



FELÜLNÉZET



B - B METSZET



Változó méretek

Átmérő cm	a cm	b cm	c m
40	5,0	25	1,30
50	5,0	27	1,40
60	6,0	30	1,50
80	9,0	35	1,70

Megnevezés:

- 1 Ø40-50-60-80 cm-es körszelvényű talpas betoncső
2 Előre gyártott vasbeton támfal
3 Homokoskavics ágyazat

Ezen terv az 1999. évi LXXVI. törvény 16 §-a értelmében szerzői jogvédelem alatt áll. A jogosulatlan felhasználás kártérítési kötelezettséget eredményez.							
Rajzoló		duplex		ÉPÍTŐ ÉS FÖLDMÉRŐ MÉRNÖKI KFT. BÉKÉSCSABA, BERZSENYI U. 149.			Dátum: 2017. június
Szerkesztő Györki Mihály		Munka helye és megnevezése BATTONYA VÁROS Dózsa György utca meglévő csapadékvíz csatorna felújítási munkáinak a megvalósításához			Méretarány: 1 : 50		
Tervező Györki Mihály		Rajz tárgy Áteresztő műtárgy általános terve			Terv fajta: Kiviteli terv		
Vez. tervező Lukovics Béla					Törzsszám: 2 / 2016		
MEO		szakág	Geodézia				Rajzszám:
Ügyv. ig. Lukovics Béla		Egyeztetők név	Tanai F.	Lipták T.			V - 12 0,12 m2